

Mapa do celów projektowych PLAN SYTUACYJNY

województwo: opolskie
powiat: opolski
Jednostka ewi.: 160911_2
obręb ewid.: 0074 Kąty Opolskie
KM 2, dz.303/218, 1247/218
ul. Szkolna 8
sekcja: 6.136.20.14.4.2
skala 1:500

GK.6640.1.3713.2023

układ wsp. prostokątnych 2000/18
układ wys. PL-EVRF2007-NH

Nie sprawdzano służebności gruntowej

Aktualizacja mapy na dzień: 23.11.2023

Niniejsza mapa powstała na podstawie pomiaru bezpośredniego w terenie oraz ze wsadu mapy numerycznej otrzymanej z ODGIK.

Nie wyklucza się istnienia w terenie innych niż wykazanych na niniejszej mapie urządzeń podziemnych, które nie były zgłoszone do inwentaryzacji lub o których brak jest informacji w instytucjach branżowych.

Oświadczam, że praca geodezyjna została zgłoszona w Miejskim Ośrodku Dokumentacji Geodezyjnej i Kartograficznej w Opolu i otrzymała numer GK.6640.1.3713.2023. Wyżej wymieniona praca tj. mapa do celów projektowych została wykonana przez Usługi Geodezyjne mgr inż. Marek Dziadus, nr uprawnień zawodowych 13276. Oświadczam, że wynik pracy geodezyjnej w postaci operatu elektronicznego został przekazany i sprawdzony przez Miejski Ośrodek Dokumentacji Geodezyjnej i Kartograficznej w Opolu. Protokół weryfikacji wyników zgłoszonych prac geodezyjnych numer P.1609.2023.3744 w dniu 27.11.2023 r otrzymał wynik pozytywny i operat został przyjęty do zasobu. Jestem świadomy odpowiedzialności karnej za złożenie fałszywego oświadczenia.

wykonał: geodeta uprawniony mgr inż. Marek Dziadus, nr up.13276

USŁUGI GEODEZYJNE
mgr inż. Marek Dziadus
ul. Żeromskiego 2, 46-050 Tarnów Op.
tel. (77) 464 46 90, 606 311 646
NIP: 754-104-89-15
e-mail: dziadus_geo@o2.pl

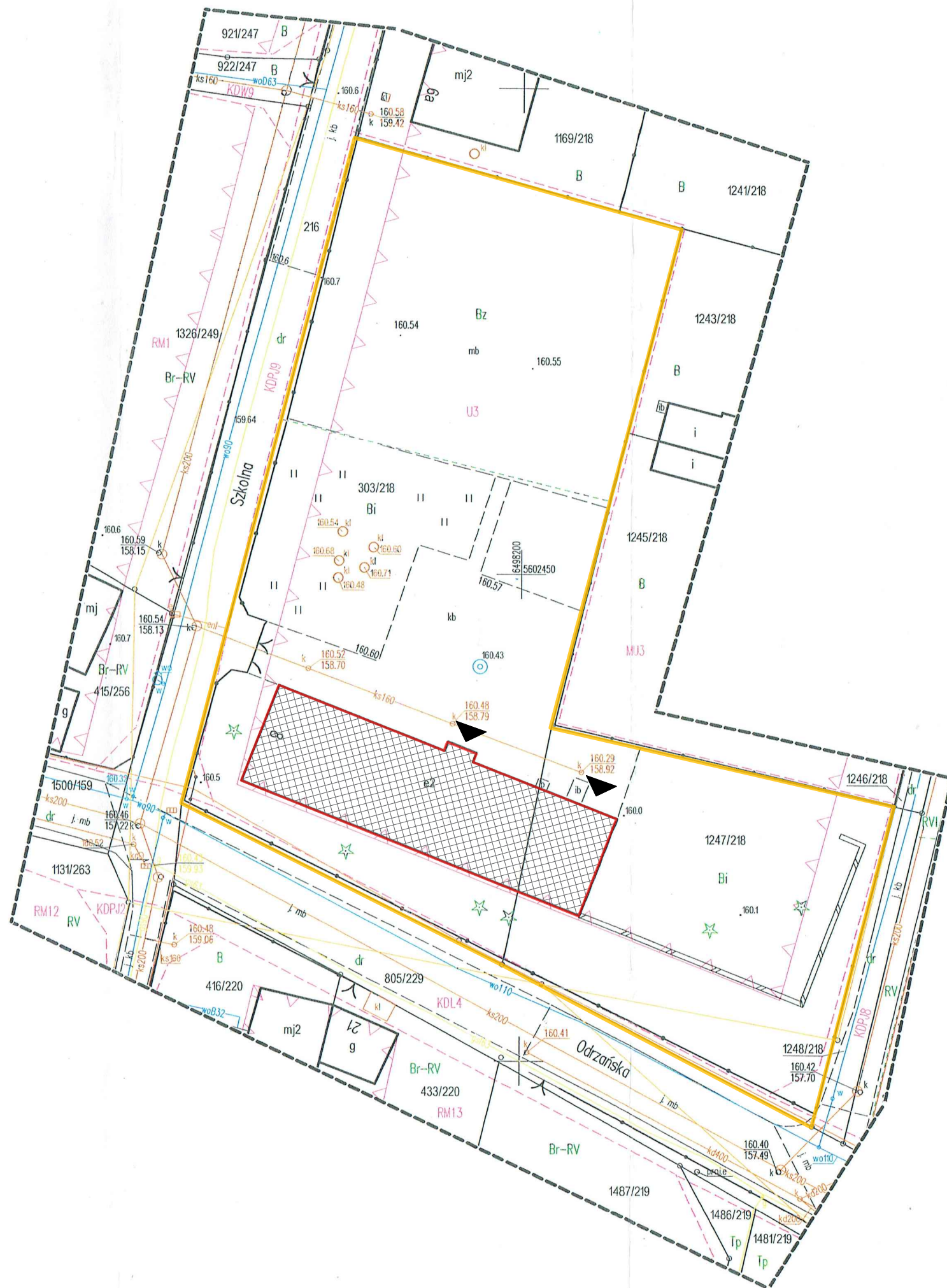
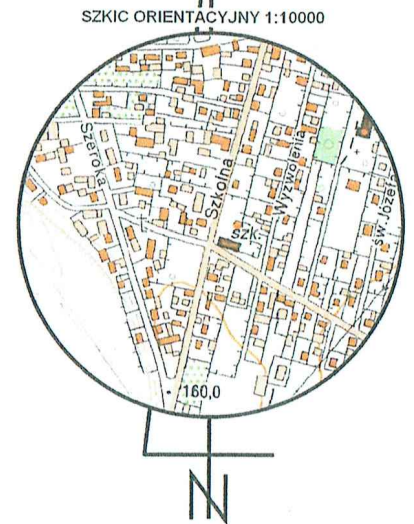
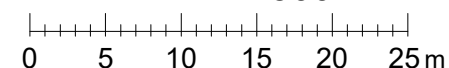
GEODETA UPRAWNIONY
mgr inż. Marek Dziadus
nr uprawnień 13276

Legenda:

- KDW - tereny dróg wewnętrznych
- KDPJ - tereny dróg publicznych - pieszo-jezdna
- KDL - tereny dróg publicznych - lokalna
- U - tereny zabudowy usługowej
- MU - tereny zabudowy mieszkaniowo-usługowej
- RM - tereny zabudowy zagrodowej
- - - - - linia rozgraniczenia
- ▲▲▲ - nieprzekraczalna linia zabudowy

- granica działki
- budynek objęty opracowaniem
- wejście do budynku

SKALA 1:500

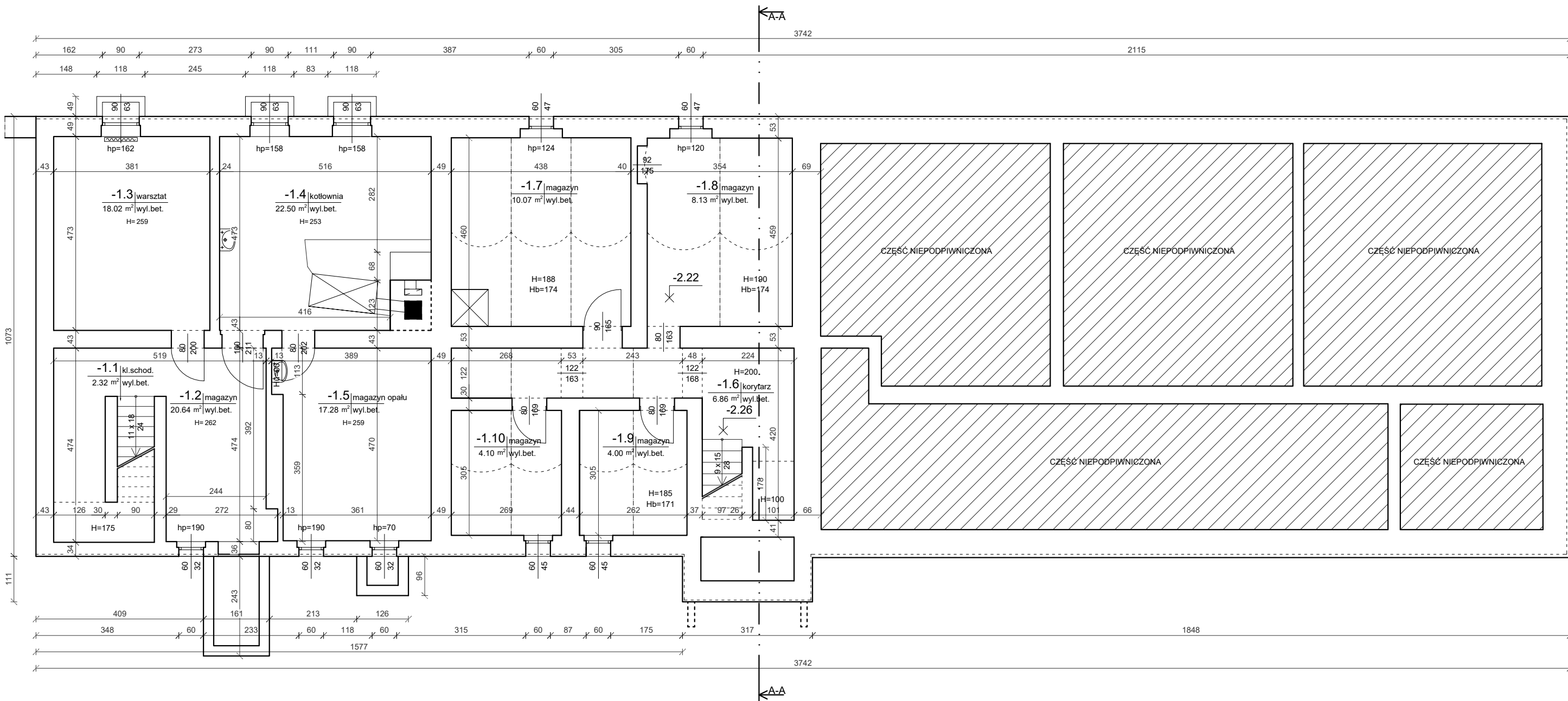


biuro@archicadia.pl www.archicadia.pl tel.: 726 293 109

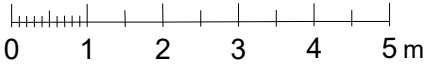
INWENTARYZACJA ARCHITEKTONICZNO-BUDOWLANA
BUDYNKU SZKOŁY PODSTAWOWEJ
46-050 KĄTY OPOLSKIE UL. SZKOLNA 8
DZ. NR 303/218, 1247/218; OBRĘB: 0074 KĄTY OPOLSKIE

| | | | |
|--------------------|--|-------------|----------------|
| Zawartość arkusza: | PLAN SYTUACYJNY | | |
| Zamawiający: | URZĄD GMINY TARNÓW OPOLSKI 46-050 Tarnów Opolski ul. Dworcowa 6 | | |
| Opracowanie: | inż. arch. Katarzyna Paździerska inż. arch. Piotr Swoboda | Nr arkusza: | 1 |
| Branża: | ARCHITEKTURA | Stadium: | INWENTARYZACJA |
| | | Data: | 02.2024 |

RZUT PIWNICY



SKALA 1:100



LEGENDA

- umywalka
- kocioł wodny c.o. 2014r.
- grzejnik
- kanal wentylacyjny, dymowy

UWAGA!
Obliczenia powierzchni wykonano zgodnie z Normą PN-ISO 9836:1997.
Wymiary pomieszczeń podano bez powiększania rzeczywistych odległości o grubości wyprawy.

Wymiary okien podano w świetle ościeży.
Wymiary drzwi podano w świetle ościeżnic.

| PIWNICA | | | | | |
|---------|---------------|-----------------------|----------------|--------------------|----------------|
| Nr | Pomieszczenie | Powierzchnia użytkowa | | Powierzchnia netto | |
| -1.1 | kl. schodowa | 2,32 | m ² | 2,32 | m ² |
| -1.2 | magazyn | 20,64 | m ² | 20,64 | m ² |
| -1.3 | warsztat | 18,02 | m ² | 18,02 | m ² |
| -1.4 | kotłownia | 22,50 | m ² | 22,50 | m ² |
| -1.5 | magazyn opalu | 17,28 | m ² | 17,28 | m ² |
| -1.6 | korytarz | 6,86 | m ² | 15,17 | m ² |
| -1.7 | magazyn | 10,07 | m ² | 20,14 | m ² |
| -1.8 | magazyn | 8,13 | m ² | 16,25 | m ² |
| -1.9 | magazyn | 4,00 | m ² | 7,99 | m ² |
| -1.10 | magazyn | 4,10 | m ² | 8,20 | m ² |
| RAZEM: | | 113,92 | m ² | 148,51 | m ² |

biuro@archicadia.pl www.archicadia.pl tel.: 726 293 109

INWENTARYZACJA ARCHITEKTONICZNO-BUDOWLANA
BUDYNKU SZKOŁY PODSTAWOWEJ
46-050 KĄTY OPOLSKIE UL. SZKOLNA 8
DZ. NR 303/218,1247/218; OBRĘB: 0074 KĄTY OPOLSKIE

Zawartość arkusza:

RZUT PIWNICY

Zamawiający:

URZĄD GMINY TARNÓW OPOLSKI
46-050 Tarnów Opolski ul. Dworcowa 6

Opracowanie:

inż. arch. Katarzyna Paździerska
inż. arch. Piotr Swoboda

Nr arkusza:

2

Skala:

1:100

Branża:

ARCHITEKTURA

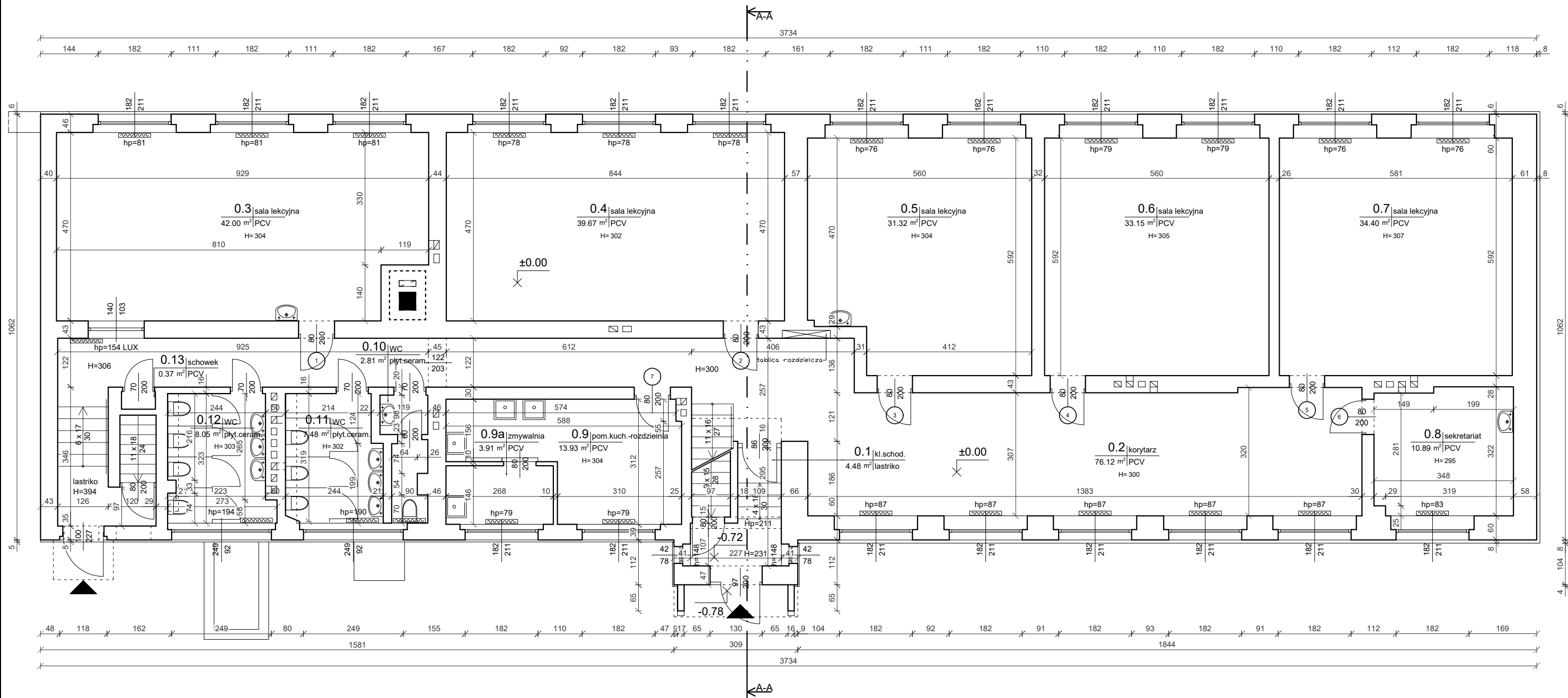
Stadium:

INWENTARYZACJA

Data:

02.2024

RZUT PARTERU



LEGENDA

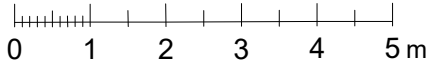
- miska ustępowa
- umywalka
- zlewozmywak
- grzejnik
- kanał wentylacyjny, dymowy
- wejście do budynku

UWAGA!
Obliczenia powierzchni wykonano zgodnie z Normą PN-ISO 9836:1997.
Wymiary pomieszczeń podano bez powiększania rzeczywistych odległości o grubości wyprawy.

Wymiary okien podano w świetle ościeży.
Wymiary drzwi podano w świetle ościeżnic.

| PARTER | | | | | |
|--------|------------------------|-----------------------|----------------|--------------------|----------------|
| Nr | Pomieszczenie | Powierzchnia użytkowa | | Powierzchnia netto | |
| 0.1 | kl. schodowa | 4,48 | m ² | 4,48 | m ² |
| 0.2 | korytarz | 76,12 | m ² | 76,12 | m ² |
| 0.3 | sala lekcyjna | 42,00 | m ² | 42,00 | m ² |
| 0.4 | sala lekcyjna | 39,67 | m ² | 39,67 | m ² |
| 0.5 | sala lekcyjna | 31,32 | m ² | 31,32 | m ² |
| 0.6 | sala lekcyjna | 33,15 | m ² | 33,15 | m ² |
| 0.7 | sala lekcyjna | 34,40 | m ² | 34,40 | m ² |
| 0.8 | sekretariat | 10,89 | m ² | 10,89 | m ² |
| 0.9 | pom. kuch.-rozdzielnia | 13,93 | m ² | 13,93 | m ² |
| 0.9a | zmywalnia | 3,91 | m ² | 3,91 | m ² |
| 0.10 | wc | 2,81 | m ² | 2,81 | m ² |
| 0.11 | wc | 7,48 | m ² | 7,48 | m ² |
| 0.12 | wc | 8,05 | m ² | 8,05 | m ² |
| 0.13 | schowek | 0,37 | m ² | 0,37 | m ² |
| RAZEM: | | 308,58 | m ² | 308,58 | m ² |

SKALA 1:100



biuro@archicadia.pl www.archicadia.pl tel.: 726 293 109

INWENTARYZACJA ARCHITEKTONICZNO-BUDOWLANA
BUDYNKU SZKOŁY PODSTAWOWEJ
46-050 KĄTY OPOLSKIE UL. SZKOLNA 8
DZ. NR 303/218,1247/218; OBRĘB: 0074 KĄTY OPOLSKIE

Zawartość arkusza: RZUT PARTERU

Zamawiający: URZĄD GMINY TARNÓW OPOLSKI
46-050 Tarnów Opolski ul. Dworcowa 6

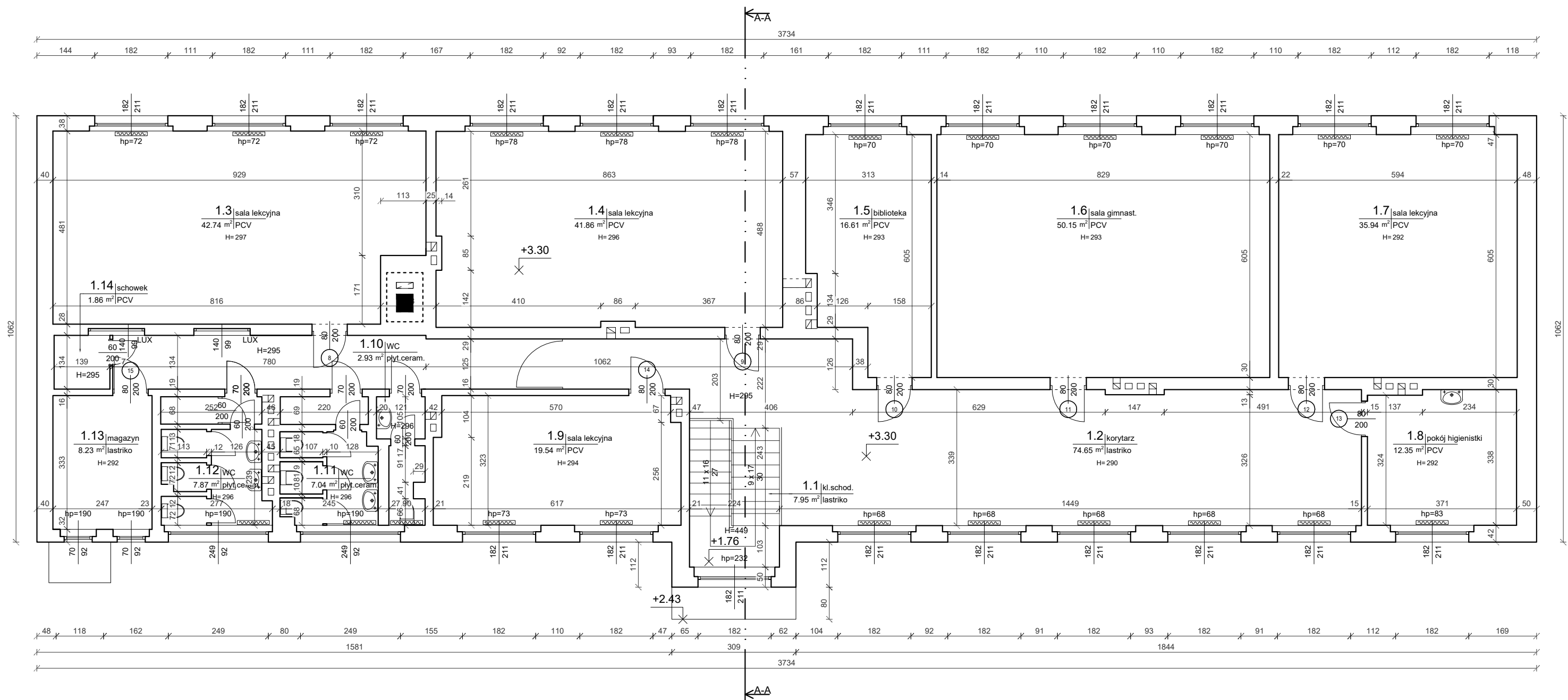
Opracowanie: inż. arch. Katarzyna Paździerska
inż. arch. Piotr Swoboda

Branża: ARCHITEKTURA Stadium: INWENTARYZACJA Data: 02.2024

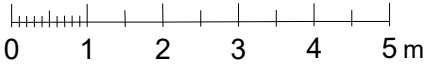
Nr arkusza: 3

Skala: 1:100

RZUT PIĘTRA



SKALA 1:100



LEGENDA

- miska ustępowa
- umywalka
- grzejnik
- kanał wentylacyjny, dymowy

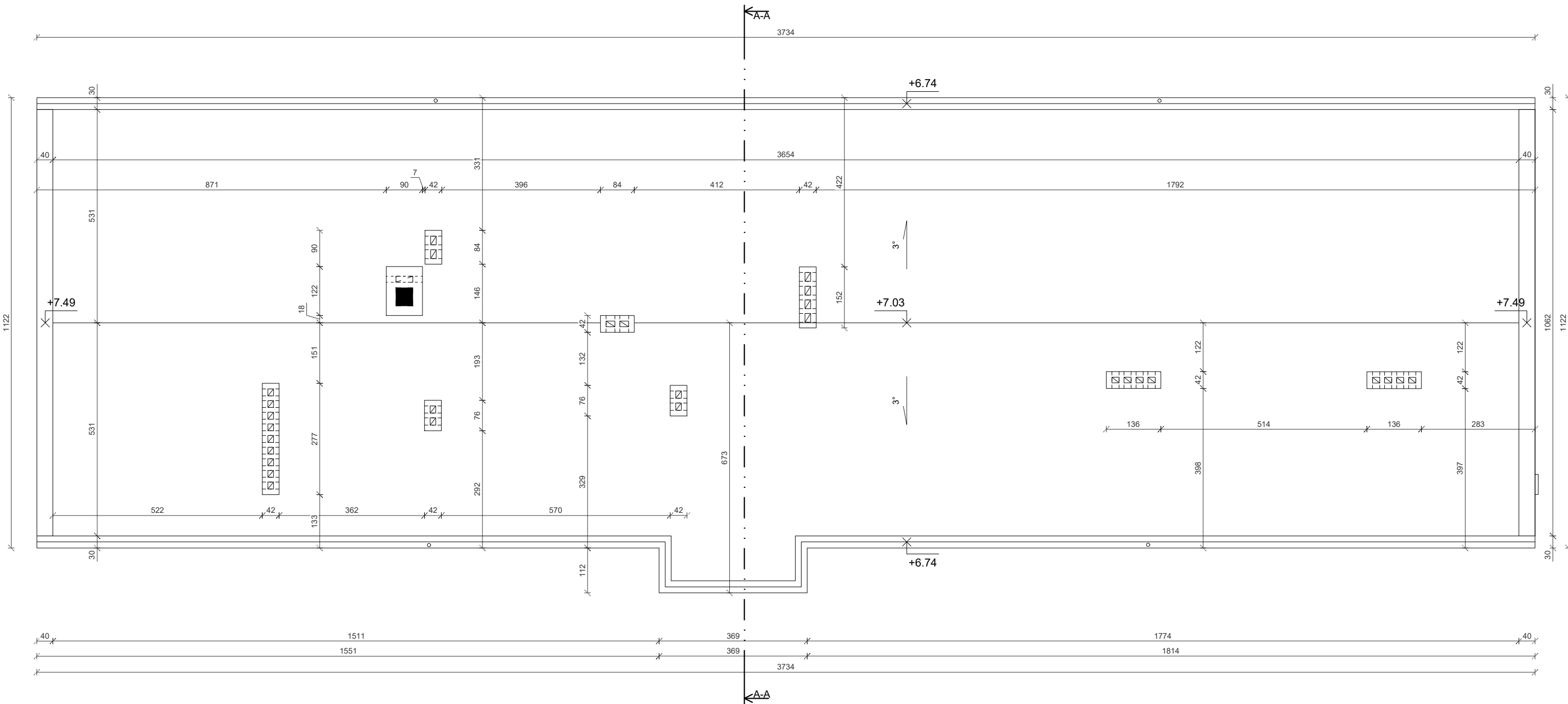
UWAGA!
Obliczenia powierzchni wykonano zgodnie z Normą PN-ISO 9836:1997.
Wymiary pomieszczeń podano bez powiększania rzeczywistych odległości o grubości wyprawy.

Wymiary okien podano w świetle ościeży.
Wymiary drzwi podano w świetle ościeżnic.

| PIĘTRO | | | | |
|--------|-------------------|-----------------------|----------------|-----------------------|
| Nr | Pomieszczenie | Powierzchnia użytkowa | | Powierzchnia netto |
| 1.1 | kl. schodowa | 7,95 | m ² | 7,95 m ² |
| 1.2 | korytarz | 74,65 | m ² | 74,65 m ² |
| 1.3 | sala lekcyjna | 42,74 | m ² | 42,74 m ² |
| 1.4 | sala lekcyjna | 41,86 | m ² | 41,86 m ² |
| 1.5 | biblioteka | 16,61 | m ² | 16,61 m ² |
| 1.6 | sala gimnastyczna | 50,15 | m ² | 50,15 m ² |
| 1.7 | sala lekcyjna | 35,94 | m ² | 35,94 m ² |
| 1.8 | pokój higienistki | 12,35 | m ² | 12,35 m ² |
| 1.9 | sala lekcyjna | 19,54 | m ² | 19,54 m ² |
| 1.10 | wc | 2,93 | m ² | 2,93 m ² |
| 1.11 | wc | 7,04 | m ² | 7,04 m ² |
| 1.12 | wc | 7,87 | m ² | 7,87 m ² |
| 1.13 | magazyn | 8,23 | m ² | 8,23 m ² |
| 1.14 | schowek | 1,86 | m ² | 1,86 m ² |
| RAZEM: | | 329,72 | m ² | 329,72 m ² |

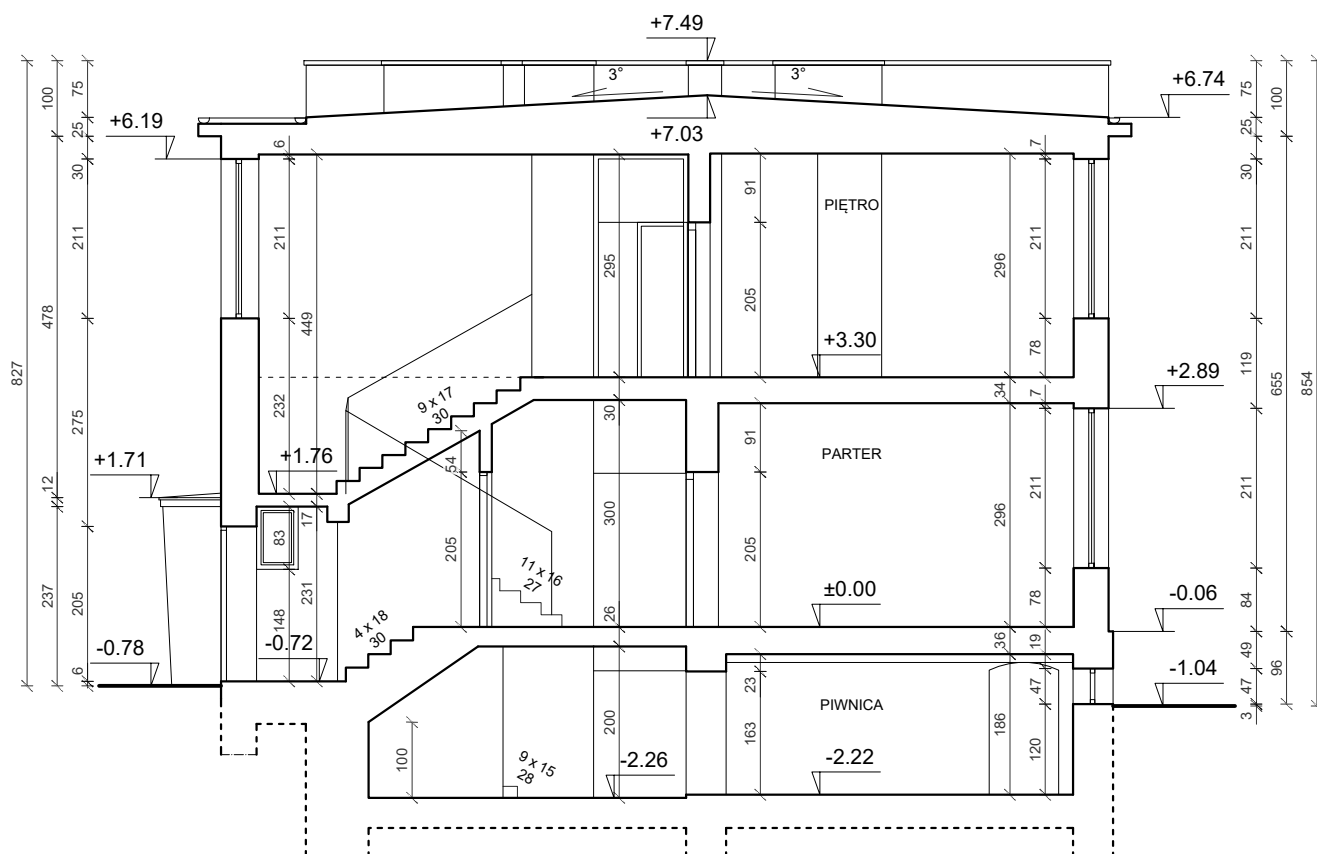
| | | | |
|---|--|--|-------------------------|
|  | | biuro@archicadia.pl www.archicadia.pl tel.: 726 293 109 | |
| INWENTARYZACJA ARCHITEKTONICZNO-BUDOWLANA BUDYNKU SZKOŁY PODSTAWOWEJ 46-050 KĄTY OPOLSKIE UL. SZKOLNA 8 DZ. NR 303/218,1247/218; OBRĘB: 0074 KĄTY OPOLSKIE | | | |
| Zawartość arkusza: | | RZUT PIĘTRA | |
| Zamawiający: | | URZĄD GMINY TARNÓW OPOLSKI 46-050 Tarnów Opolski ul. Dworcowa 6 | |
| Opracowanie: | | inż. arch. Katarzyna Paździerska inż. arch. Piotr Swoboda | Nr arkusza: 4 |
| | | | Skala: 1:100 |
| Branża: ARCHITEKTURA | | Stadium: INWENTARYZACJA | Data: 02.2024 |

RZUT DACHU

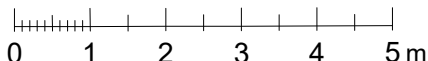


| | | | |
|---|--|--|-------------------------|
|  | | biuro@archicadia.pl www.archicadia.pl tel.: 726 293 109 | |
| INWENTARYZACJA ARCHITEKTONICZNO-BUDOWLANA BUDYNKU SZKOŁY PODSTAWOWEJ 46-050 KĄTY OPOLSKIE UL. SZKOLNA 8 DZ. NR 303/218,1247/218; OBRĘB: 0074 KĄTY OPOLSKIE | | | |
| Zawartość arkusza: | | RZUT DACHU | |
| Zamawiający: | | URZĄD GMINY TARNÓW OPOLSKI 46-050 Tarnów Opolski ul. Dworcowa 6 | |
| Opracowanie: | | inż. arch. Katarzyna Paździerska inż. arch. Piotr Swoboda | Nr arkusza: 5 |
| | | | Skala: 1:100 |
| Branża: ARCHITEKTURA | | Stadium: INWENTARYZACJA | Data: 02.2024 |

PRZEKRÓJ A-A



SKALA 1:100



biuro@archicadia.pl www.archicadia.pl tel.: 726 293 109

INWENTARYZACJA ARCHITEKTONICZNO-BUDOWLANA
BUDYNKU SZKOŁY PODSTAWOWEJ
46-050 KĄTY OPOLSKIE UL. SZKOLNA 8
DZ. NR 303/218, 1247/218; OBRĘB: 0074 KĄTY OPOLSKIE

Zawartość
arkusza:

PRZEKRÓJ A-A

Zamawiający:

URZĄD GMINY TARNÓW OPOLSKI
46-050 Tarnów Opolski ul. Dworcowa 6

Opracowanie:

inż. arch. Katarzyna Paździerska
inż. arch. Piotr Swoboda

Nr arkusza:

6

Skala:
1:100

Branża:

ARCHITEKTURA

Stadium:

INWENTARYZACJA

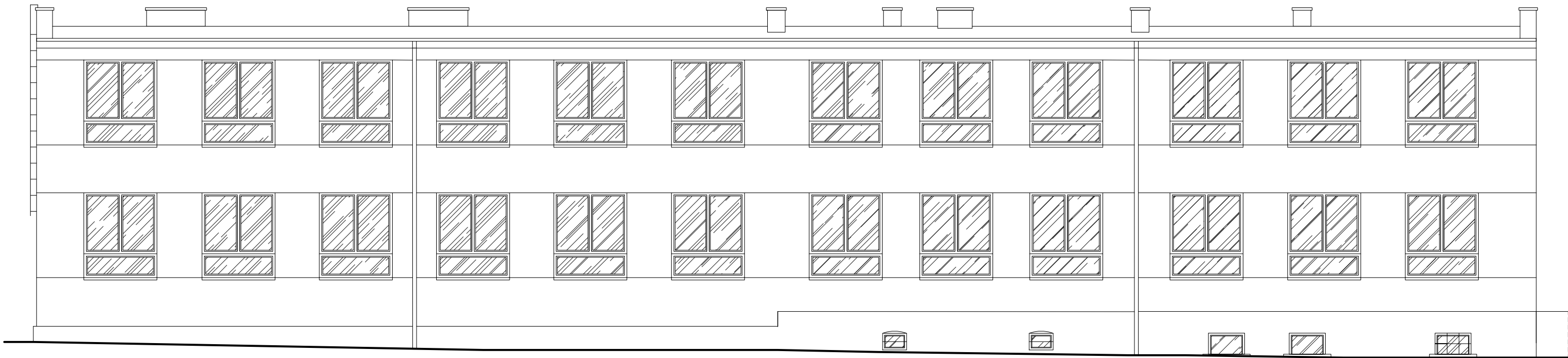
Data:

02.2024

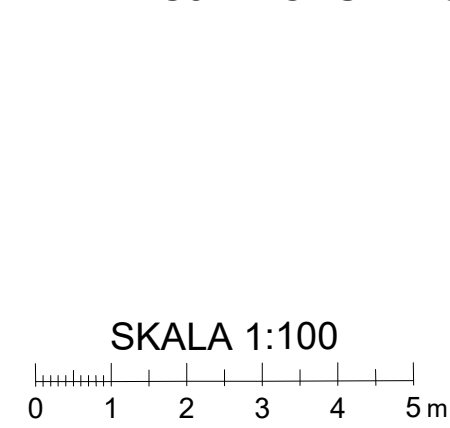
ELEWACJA PÓŁNOCNA



ELEWACJA PÓŁNOCNA I POŁUDNIOWA

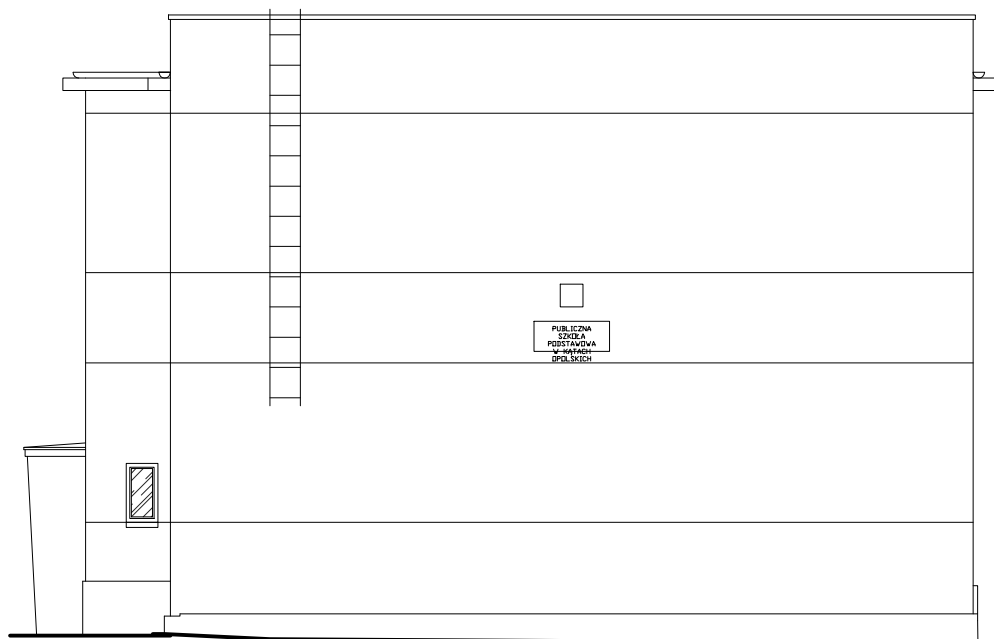


ELEWACJA POŁUDNIOWA

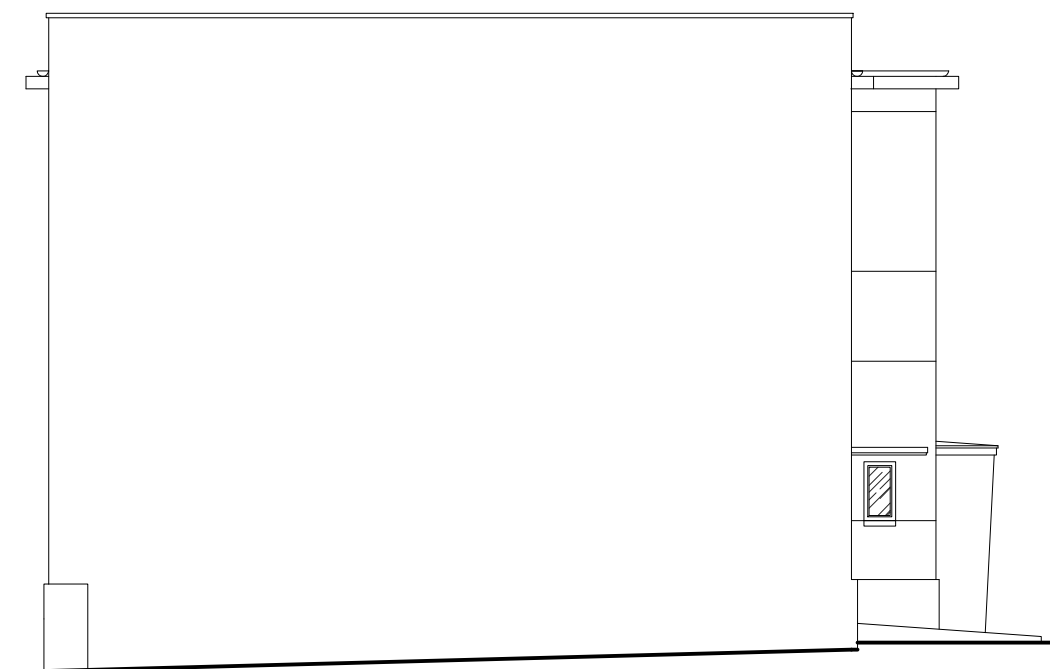


| | | | |
|---|--|----------|-------------------------|
|  ArchiCadia | biuro@archicadia.pl www.archicadia.pl tel.: 726 293 109 | | |
| | INWENTARYZACJA ARCHITEKTONICZNO-BUDOWLANA BUDYNKU SZKOŁY PODSTAWOWEJ 46-050 KĄTY OPOLSKIE UL. SZKOLNA 8 DZ. NR 303/218, 1247/218; OBRĘB: 0074 KĄTY OPOLSKIE | | |
| Zawartość arkusza: | ELEW. PÓŁNOCNA i POŁUDNIOWA | | |
| Zamawiający: | URZĄD GMINY TARNÓW OPOLSKI 46-050 Tarnów Opolski ul. Dworcowa 6 | | |
| Opracowanie: | inż. arch. Katarzyna Paździerska inż. arch. Piotr Swoboda | | Nr arkusza: 7 |
| | | | Skala: 1:100 |
| Branża: | ARCHITEKTURA | Stadium: | INWENTARYZACJA |
| | | | Data: 02.2024 |

ELEWACJA WSCHODNIA I ZACHODNIA



ELEWACJA WSCHODNIA



ELEWACJA ZACHODNIA



biuro@archicadia.pl www.archicadia.pl tel.: 726 293 109

INWENTARYZACJA ARCHYTEKTONICZNO-BUDOWLANA
BUDYNKU SZKOŁY PODSTAWOWEJ
46-050 KĄTY OPOLSKIE UL. SZKOLNA 8
DZ. NR 303/218, 1247/218; OBRĘB: 0074 KĄTY OPOLSKIE

Zawartość
arkusza:

ELEW. WSCHODNIA i ZACHODNIA

Zamawiający:

URZĄD GMINY TARNÓW OPOLSKI
46-050 Tarnów Opolski ul. Dworcowa 6

Opracowanie:

inż. arch. Katarzyna Paździerska
inż. arch. Piotr Swoboda

Nr arkusza:

8

Skala:
1:100

Branża:

ARCHITEKTURA

Stadium:

INWENTARYZACJA

Data:

02.2024